



# ARTURO MISTRAL

DIE PU-VERLAUFBESCHICHTUNG MIT  
MINERALISCHER AUSSTRAHLUNG

NEU



UZIN UTZ®





MIXED CLAY

# ARTURO MISTRAL

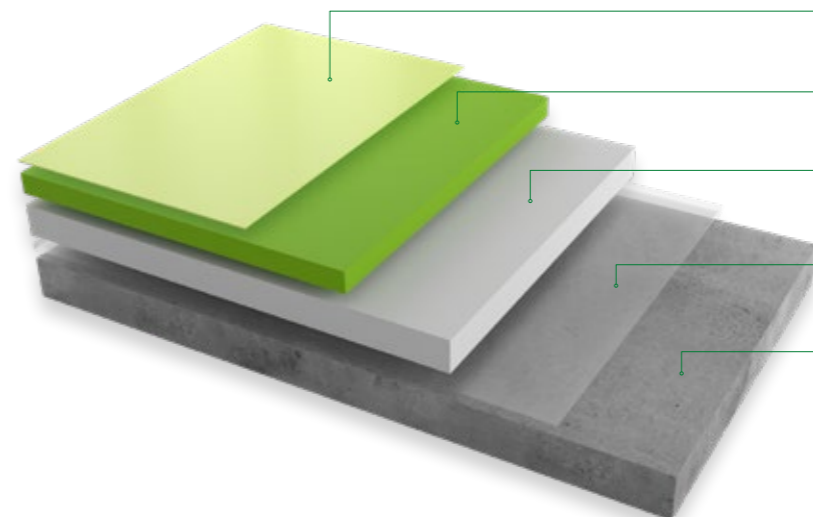
## DIE VERLAUFBESCHICHTUNG MIT DEM GEWISSEN EXTRA

Arturo Mistral ist die neue PU-Verlaufbeschichtung von Arturo. Doch diese Verlaufbeschichtung ist anders. Sie unterscheidet sich von den anderen ihrer Klasse mit dem gewissen Extra! Durch einen speziellen Rohstoff im Material wird optisch eine robuste, raue Ausstrahlung sowie eine changierende Oberflächen geschaffen und das unter Beibehaltung der typischen Produkteigenschaften einer PU-Verlaufbeschichtung. Appliziert als Betonlook sorgt Arturo Mistral für einen natürlichen und besonderen Akzent in Wohn- sowie Büroräumen, Einzelhandelsgeschäften und Restaurants.

## GESUNDES RAUMKLIMA

Arturo strebt an, die nachhaltigsten unter den Kunstharzböden zu sein. Konventionelle Rohstoffe werden kritisch hinterfragt und alternative, nachhaltigere Materialien geprüft. Bei der Arturo Mistral Verlaufbeschichtung wurde der fossile Rohstoff durch eine organische, nachwachsende Komponente ersetzt. Diese verleiht der Beschichtung die markante, raue Ausstrahlung und sorgt für eine authentische, mineralische Oberflächenstruktur. Das Arturo Mistral Bodensystem ist außerdem emissionsarm gemäß AgBB und trägt so zu einem gesunden Raumklima bei.

## SYSTEMAUFBAU



- Arturo Versiegelung**  
Arturo PU7310 (2-K, PU, matt)
- Arturo Verlaufbeschichtung**  
Arturo Mistral (2-K, PU)
- Arturo Kratzspachtelung / Membran**  
Arturo PU6000 (2-K, PU)
- Arturo Grundierung**  
Arturo EP6600 (2-K, EP)
- Untergrund**

## ARTURO VERLAUFBESCHICHTUNG MIT NACHWACHSENDEM ROHSTOFF

Arturo Mistral ist eine farbige, UV-stabile, lösemittelfreie 2-Komponenten Verlaufbeschichtung auf Basis von Polyurethanharz und besteht durch eine natürliche, mineralische Ausstrahlung durch einen recycelten, nachwachsenden Rohstoff. Arturo Mistral eignet sich besonders als Beschichtung für Böden mit leichter bis mittelschwerer Belastung.

## EIGENSCHAFTEN

### Produktdaten

Verpackung: 10 kg oder 25 kg Set  
Farben: 12 Farben

### Technische Daten

Verbrauch: Ca. 1,52 kg/m<sup>2</sup>/mm Schichtdicke  
Schichtdicke: Ca. 2 mm  
Shore-D: Ca. 50  
Streckgrenze: Ca. 85%  
Zugfestigkeit: Ca. 6 N/mm<sup>2</sup>  
E-Modul: Ca. 10 N/mm<sup>2</sup>

### Prüfungen / Zulassungen

✓ AgBB / DIBt Gutachten  
✓ BREEAM

### Anwendungsbereiche

✓ Wohnräume  
✓ Einzelhandelsgeschäfte  
✓ Büroräume  
✓ Schulen  
✓ Gesundheitszentren  
✓ Gastronomie

## PRODUKTVORTEILE

- mit nachhaltigem Material
- Einsetzbar bei Renovierungen
- Emissionsarm
- Flüssigkeitsdicht
- Fugenlos
- In viele Farben lieferbar
- UV-stabil
- Pflegeleicht
- Für Fußbodenheizung geeignet
- Erhöhter Gehkomfort

# PRODUKTE



## Arturo PU7310 Versiegelung

Arturo PU7310 ist eine transparente, wässrige, UV-stabile, sehr verschleißfeste 2-Komponenten Versiegelung in matter Optik.

Verpackung: 2,5 kg, 5 kg oder 10 Set  
Verbrauch: 90 - 100 g/m<sup>2</sup> pro Schicht



## Arturo Mistral Verlaufbeschichtung

Arturo Mistral ist eine farbige, UV-stabile, lösemittelfreie 2-Komponenten Verlaufbeschichtung auf Basis von Polyurethanharz und besticht durch eine natürliche, mineralische Ausstrahlung durch einen recycelten, nachwachsenden Rohstoff.

Verpackung: 10 kg oder 25 kg Set  
Schichtdicke: Ca. 2 mm  
Verbrauch: Ca. 1,52 kg/m<sup>2</sup>/mm Schichtdicke



## Arturo PU6000 Kratzspachtelung/Membran

Arturo PU6000 ist eine fertige, vorgefüllte 2-Komponenten Kratzspachtelung sowie rissüberbrückende Membran.

Verpackung: 25 kg Set  
Verbrauch: 500 - 1.300 g/m<sup>2</sup> als Kratzspachtel  
Verbrauch: Ca. 3,0 - 4,5 kg/m<sup>2</sup> als rissüberbrückende Membran



## Arturo EP6600 Grundierung

Arturo EP6600 Grundierung ist eine lösemittelfreie 2-Komponenten Grundierung auf Epoxidharzbasis und eignet sich zur Herstellung von Kratzspachtel. Geeignet als Grundierung auf zement- und gipsgebundenen Untergründen.

Verpackung: 10 kg oder 25 kg Set  
Verbrauch: 200 - 350 g/m<sup>2</sup> pro Schicht als Grundierung  
Verbrauch: 500 - 1.300 g/m<sup>2</sup> pro Schicht als Kratzspachtel

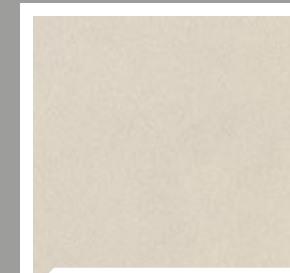
Ein Arturo-Boden wäre nichts ohne die handwerklichen Fähigkeiten des Beschichters. Und was macht ein Profi ohne gutes Werkzeug? Auf [www.arturoflooring.de](http://www.arturoflooring.de) werden geeignete Werkzeuge und Arbeitsgeräte aufgeführt.



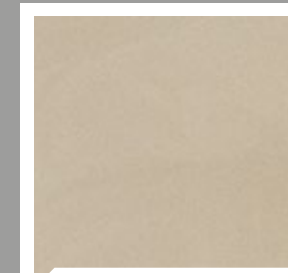
# FARBÜBERSICHT



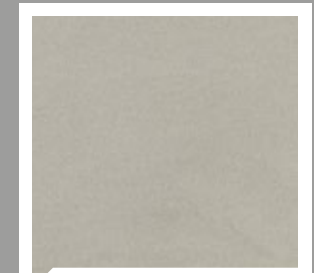
MORNING FLOW



CALM BREEZE



COSMIC FUSION



BASIC WASH



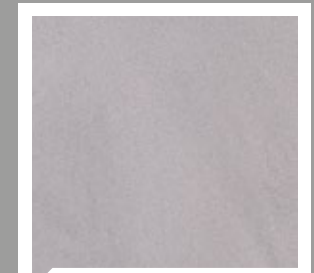
FOGGY SKY



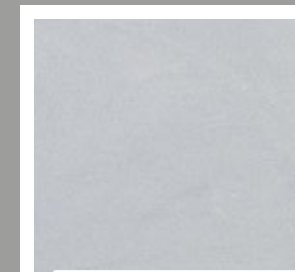
HARSH GRAVEL



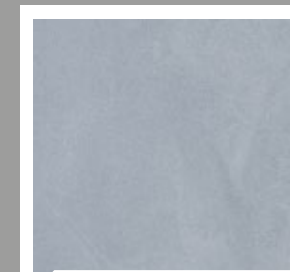
SOFT STONE



MIXED CLAY



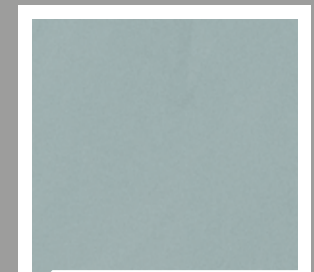
FROZEN COSMOS



WORKED METAL



MILD SHADES



ICE CAVE

Arturo Mistral ist in 12 Farben lieferbar. Bei der Applikation werden 2 Farben miteinander gemischt, wodurch der Betonlook von Arturo Mistral entsteht. Im Zusammenspiel mit einem recycelten, nachwachsenden Zusatzstoff, entstehen einzigartige Farbschattierungen und der mineralische, natürliche Look von Arturo Mistral!

## Musteranfrage

Alle in dieser Broschüre gezeigten Farben und Schattierungen im Boden sind möglichst realitätsnah abgebildet. Dennoch sind Farbabweichungen möglich. Wir empfehlen, ein Muster in der Wunschfarbe zu bestellen, um sich von der Farbe zu überzeugen.



**UZIN UTZ Nederland bv**

Bouwstraat 18  
7483 PA Haaksbergen  
Niederlande

T +49 1805 229638  
info@arturoflooring.de  
www.arturoflooring.de